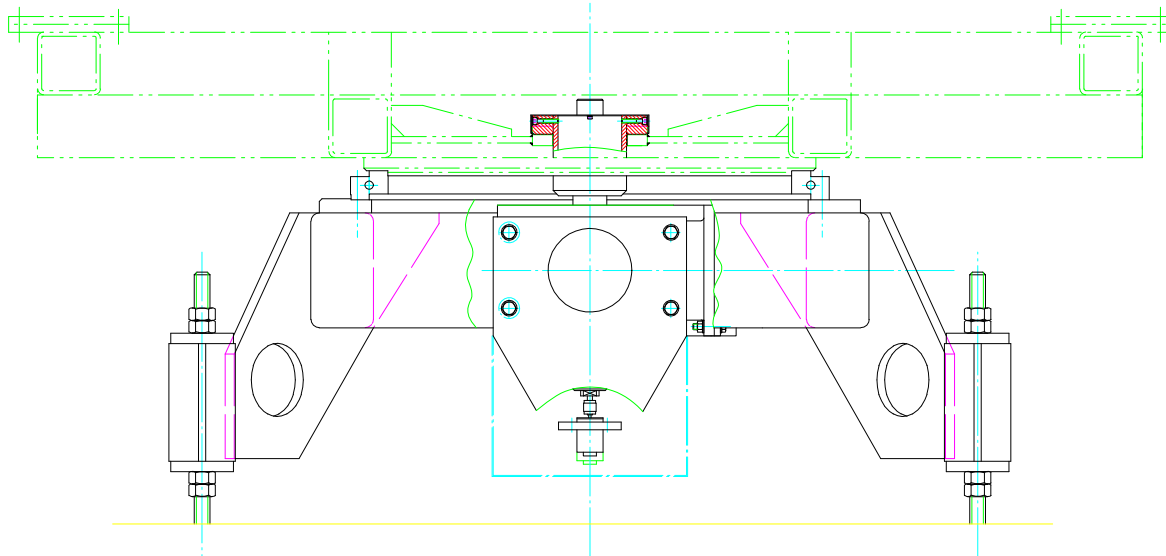
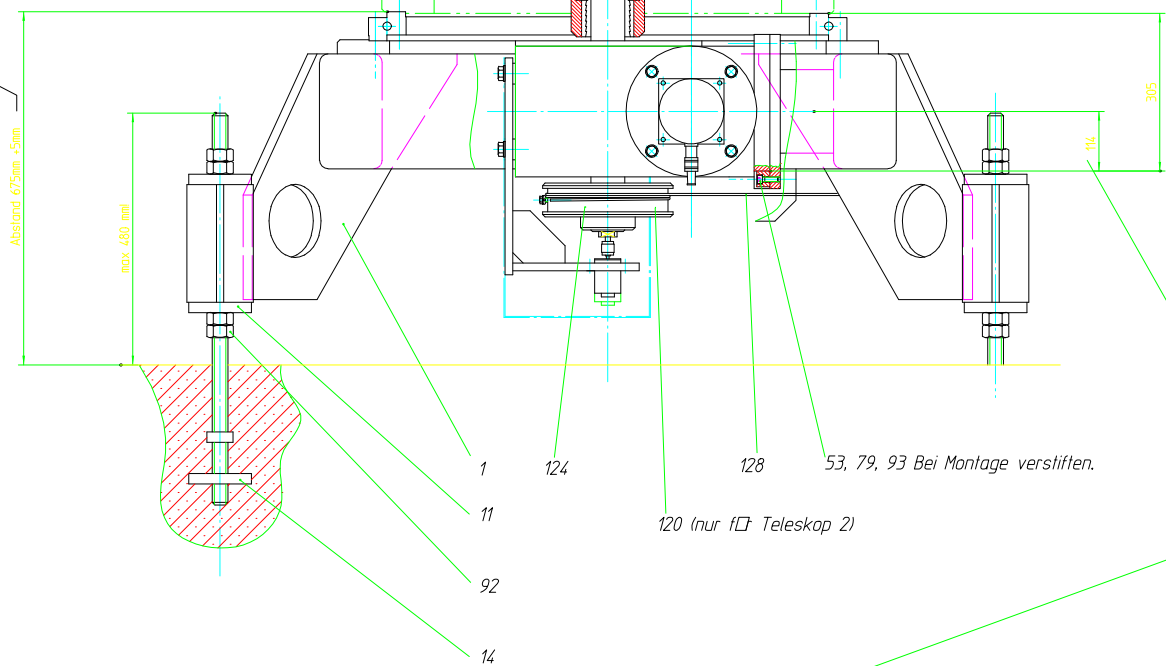
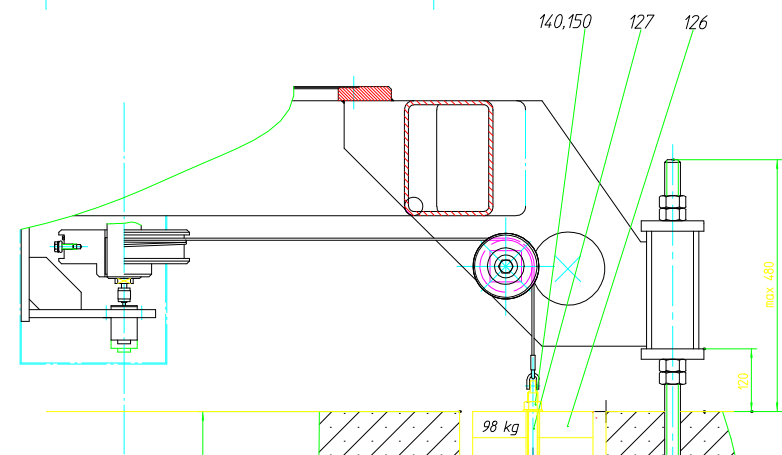


Drehschemeloberfläche mit
Wellen-Wasserwaage Klasse Ia 0,02 mm/m
ausrichten!



Getriebe vor der Montage lackieren: Grauliv RAL 6006 GL
ZAE-Schneckengetriebe zentrisch und winkelig montieren!



Ansicht X

min 1000

Zugweg = 730

min 280

Lackschäden nach der Montage
mit Grauliv RAL 6006 GL nachlackieren!

Art	Art	Tag	Notiz

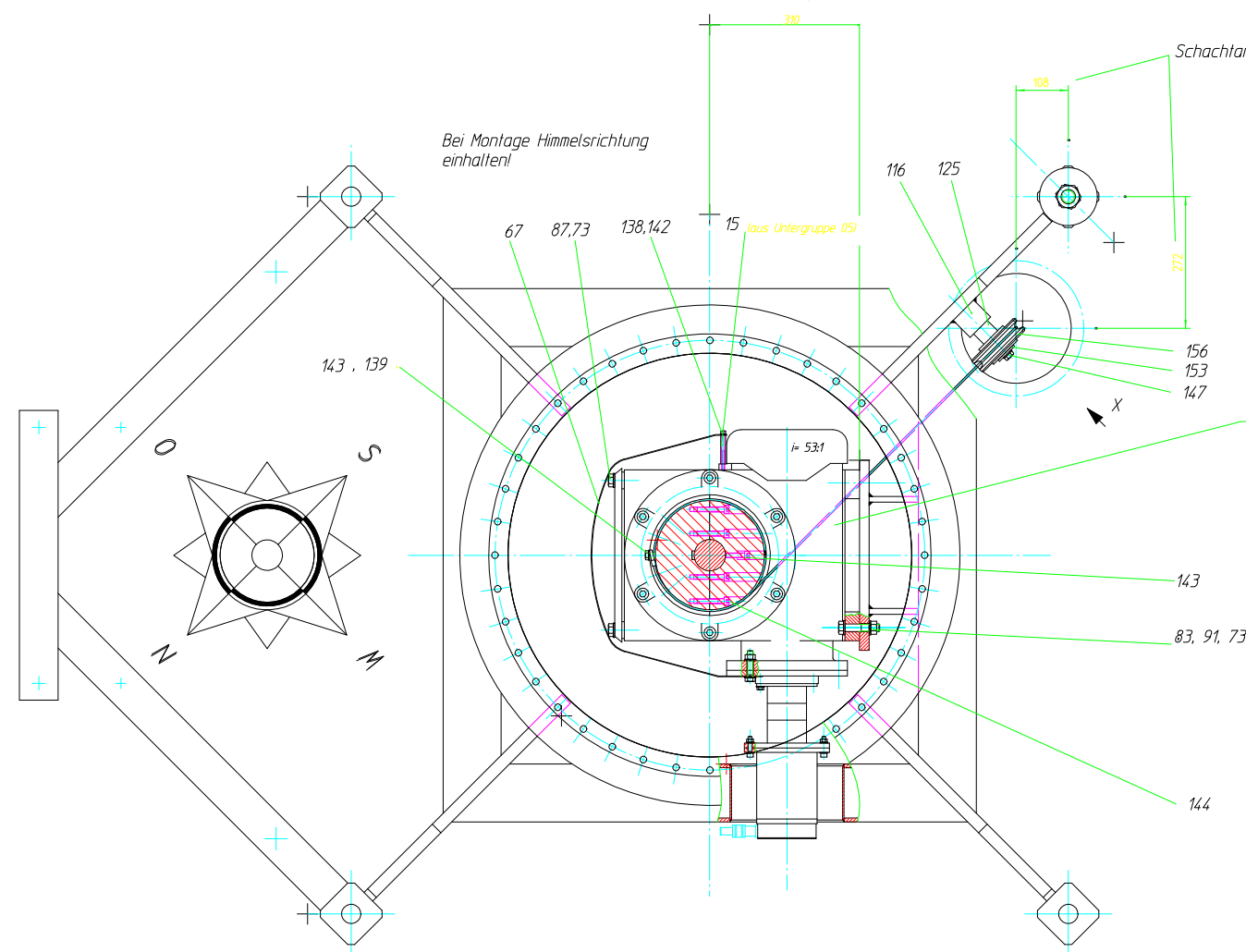
HEGRA-Teleskop 3-6
Azimutachse

1:5

Drehschemel

ACAD
22/11.01.00.0

Bei Montage Himmelsrichtung
einhalten!



Schachtanordnung für Dämpfungsgewicht

Wartung der Schneckengetriebe:

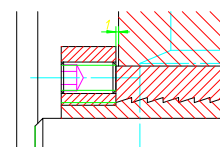
Getriebe zunächst einige Zeit im
Leertlauf einlaufen lassen.

Das Getriebe ist mit einer synthetischen
Ölfüllung gefüllt.
Bei einem Ölwechsel auf keinem Fall
Mineralöle verwenden!

Ölfüllung ist: Syntheso HT 680 Fa. KLEBER München

Ölwechsel sind nach ca. 5 Jahren durchzuführen.

Z 2:1



Einbau der Spannbüchse

Die Spannbüchse auf die Welle setzen.
Die Spannschrauben wechselseitig anziehen.
Die Spannschrauben dürfen bei der Spannbüchse
nicht gegen den Schlitz gesetzt werden.
Abschließend durch Nachziehen mit einem
Momentschlüssel zweimal überprüfen ob alle
Schrauben fest angezogen sind.
Wenn alle Schrauben mit dem vorgeschriebenen
Moment 40 Nm angezogen sind ist der Spalt
siehe Einzelheit Z zu überprüfen.

Drehmomente

M 5 6,5 Nm
M 6 8,5 Nm
M 8 20 Nm
M 10 ... 38 Nm
M 12 ... 65 Nm
M 16 ... 130 Nm
M 30 ... 520 Nm

Drehmomente beziehen sich
auf Schrauben mit dem
Werkstoff A2 u. A4